

Sitzpouf LANA XXL

Was gibt es schöneres als mit seinen Händen selbst etwas zu erschaffen. Dieses tolle Material, aus dem nicht nur einzigartige Strick-Objekte hergestellt werden können, hat mich von der ersten Minute an begeistert und zu einem Sitzpouf inspiriert. Ein Material-Mix aus LANA XXL und Filz wie er nicht schöner sein könnte. Natürlich, kuschelig und nachhaltig.



Benötigtes Material:

Ca. 450 g LANA XXL von Meshmade

Reißfestes Nähgarn & Nähnadel

Ca. 100 Liter Sitzsackfüllung (EPS Perlen)

oder 3 Federkissen (60 x 60 cm)

1 Reißverschluss 100 cm lang

1 Filzplatte ca. 160 x 42 cm

1 Filzplatte ca. 52 x 52 cm

Rollschneider, Schere, evtl. Schneidunterlage

Sitzpouf LANA XXL

Und so wird es gemacht:

1. LANA XXL zu einer engen Schnecke aufrollen. Im Abstand von etwa 1,5 cm werden die Schnüre mit zwei Stichen fest miteinander vernäht. Den Faden dabei gut anziehen. Am besten auf einer flachen Unterlage arbeiten.



2. Wenn der Kreis einen Durchmesser von etwa 50 cm hat, wird das Ende wie auf dem Bild zu sehen ist vernäht.



Sitzpouf LANA XXL

3. Aus der Filzplatte (52 x 52 cm) einen Kreis mit der gleichen Größe wie der angefertigte Kreis ausschneiden – dieser dient als Mustervorlage. Für das Mittelteil (große Filzplatte) den exakten Umfang des Kreis ausmessen und mit 1 cm Nahtzugabe zuschneiden. Die 42 cm sind in diesem Fall die empfohlene Sitzpouf-Höhe.

4. Das Mittelteil Kante auf Kante (1 cm überlappend) übereinanderlegen und zusammennähen.



5. Für den Reißverschluss einen 99 cm langen Schlitz im Abstand von ca. 5 cm zur Seitenkante einschneiden.

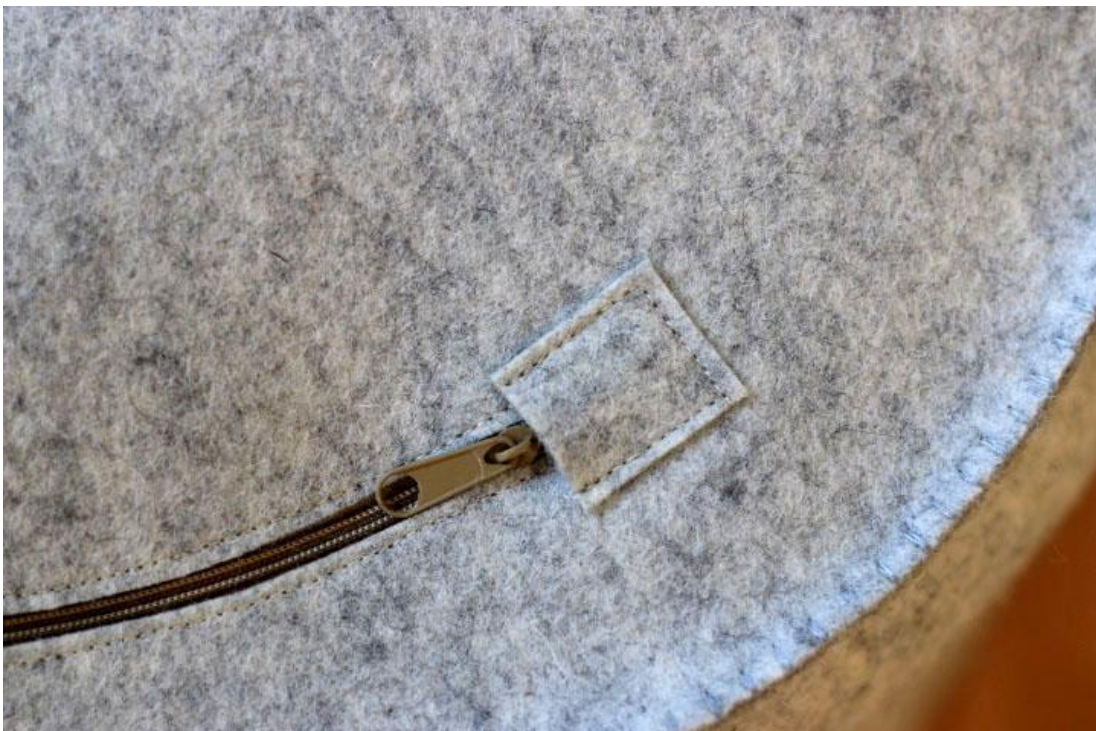


Sitzpouf LANA XXL

6. Am Anfang und Ende des Einschnitts diesen auf 5 mm verbreitern und entlang des Schlitzes schneiden.



7. Reißverschluss einnähen. Als Schutz vor Kratzern, welche durch den Zipper verursacht werden können, ein 2 x 3 cm großes Stück Filz am Ende des Reißverschluss aufnähen.



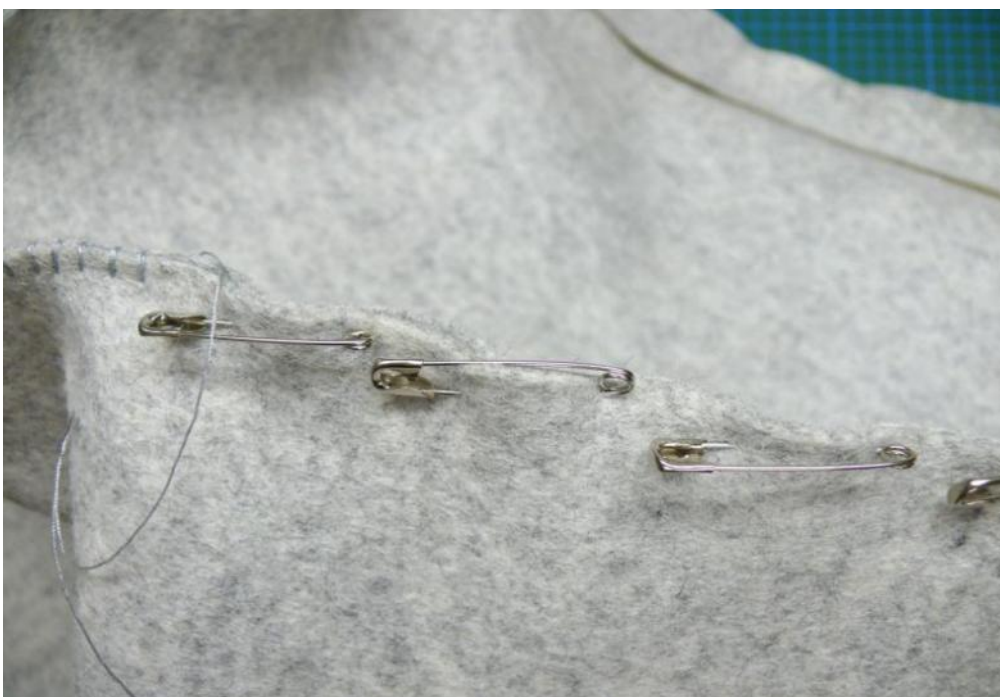
Sitzpouf LANA XXL

8. Zuerst wird der Filzschnur-Kreis mit dem Seitenteil verbunden. Im Abstand von etwa 1 cm beide Teile mit festen Stichen miteinander verbinden.



9. Abschließend das Seitenteil mit dem unteren Kreis in gleicher Weise zusammennähen.

TIPP: Damit die Teile exakt miteinander vernäht werden können, diese zuvor mit Sicherheitsnadeln miteinander verbinden.



Sitzpouf LANA XXL

10. Nach dem gleichen Schnittmuster ein Inlet aus Stoff nähen. Dabei eine etwa 15 cm große Öffnung lassen, mit den Styroporkugeln füllen, den Schlitz abschließend per Hand zunähen. Alternativ kann der Sitzpouf auch mit 3 Federkissen (60 x 60 cm) gefüllt werden. Formstabiler ist er auf jeden Fall mit den Styroporkugeln.



Viel Spaß beim nacharbeiten.

Konzeption & Realisierung Sybilla Ferdinand
(Email: seikreativ-billa@web.de).

Material: Styroporkugeln findet man bei verschiedenen EBAY-Anbietern. Filzplatten gibt es in großer Auswahl bei DaWanda-Shops. Über Sybilla Ferdinand kann man ebenfalls Filzplatten direkt per Email erfragen.

Das Modell ist geschützt. Die Vervielfältigung ist, außer für private, nicht kommerzielle Zwecke, untersagt. Dies gilt insbesondere für eine Verbreitung des Werkes durch Fotokopien, Film, Funk und Fernsehen, elektronische Medien und Internet sowie für eine gewerbliche Nutzung des gezeigten Modells.